



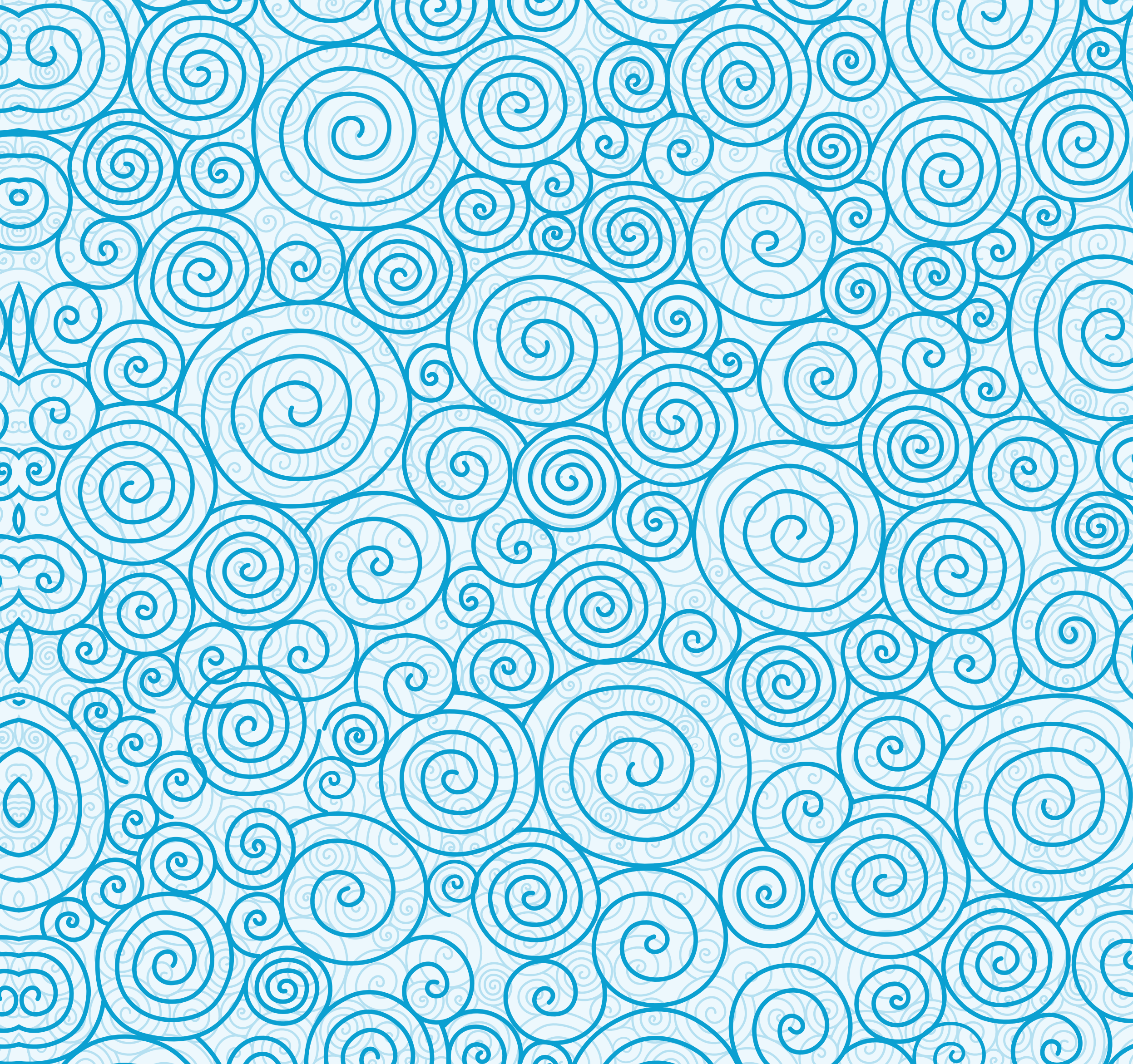
Casa GOLFO  
GÜMÜŞLÜK

Manzarasında deniz, içinde konfor var











  
casa GOLFO  
GÜMÜřLÜK

## Manzarasında deniz, içinde konfor var

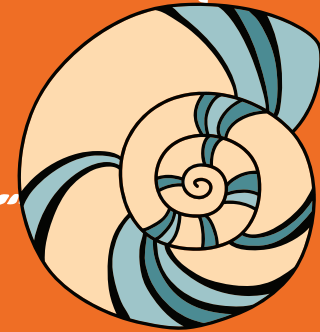
Medeniyet tarihinin 2.600 yıllık mirasının bulunduęu topraklarda, yepyeni bir yaşam konsepti oluřturduk...

Mimari hatlarıyla Ege'li, modern stiliyle ikonik, mekana yükledięi deęerle cömert ve seçkin...

Size; Ege Denizi'nin, mükemmel panoraması, Gümüřlük'ün benzersiz ruhuyla yan yana geldiğinde kusursuzluęu sunan bir yuva tasarladık...

**19 Deniz Manzaralı Villa • Modern Stil • Özgür ve Konforlu Yaşam**

**Tanyapı Güvencesiyle...**









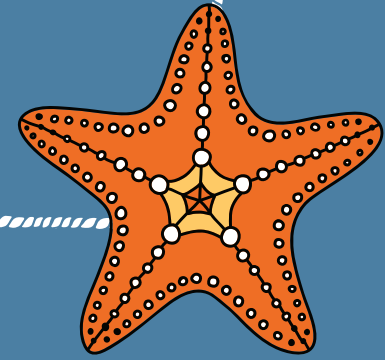
  
casa GOLFO  
GÜMÜřLÜK

## Duyuyor musunuz? Her ayrıntısıyla Ege'li

Biraz defne, biraz zeytin, bolca Ege; aldığımız her nefeste daha çok fark edecek, daha çok alışacaksınız.

Eviniz hep sizi çağırarak. Casa Golfo'da geleneksel Akdeniz Mimarisi'nin güncelliğini çağlar boyu koruyan hatlarıyla, doğal malzemelerin estetik uyumunu yan yana getirdik.

Bu güzelliği taş ve ahşapla taçlandırdık...















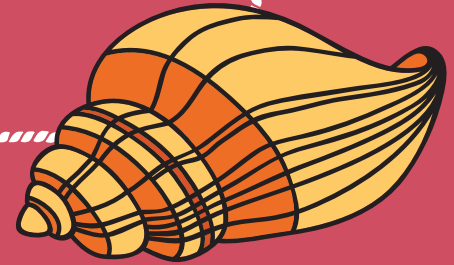


  
casa GOLFO  
GÜMÜŞLÜK

## Deniz manzaralı, az katlı ve ikonik!

Işık evinizde özgürce dans edebilsin diye tasarladığımız; tabandan tavana yükselen geniş pencereler, eşsiz Ege Denizi'nin manzarasını, mavinin tüm tonlarını odalarınıza doğal bir tablo yapacak.

Üstünüzde gökyüzü, karşınızda deniz, üç yanınız yemyeşil....

































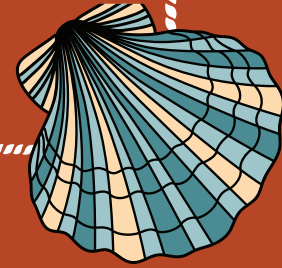
  
Casa GOLFO  
GÜMÜŞLÜK

## Yalın, estetik; her açıdan seçkin

Binaların dış cephesinde olduğu gibi iç mekanların dekorasyon konseptinde de Ege ruhunu yaşattık.

Dünyanın en iyi malzemelerinin özgün uyumu ile şıklığı, lüksle buluşturduk. Salondan yatak odalarına her yaşam alanını, hayal ettiğiniz gibi dekore edebilirsiniz.

Yüksek tavanlar, geniş-ferah mekanlar evinizi ayrıcalıklı kılacak.

































  
Casa GOLFO  
GÜMÜŞLÜK

## Hayatın ritmi, Casa Golfo'da tam istediğiniz gibi

Gün ışığının daha verimli ve doğal kullanılabilmesi için salon, oturma odası gibi yaşam alanlarını doğu cephesine yarım açılı olarak konumlandırdık. Binanızın arka cephesinde bulunan doğal güneş kırıcılarla, ışıktan daha konforlu yararlanacaksınız.

Kesintisiz güzel bir uyku için ise yatak odalarınızı batı cephesine yine yarım açılı olarak planladık.

























  
Casa GOLFO  
GÜMÜŞLÜK

## Mutluluk sizin, keyif sizin...

Casa Golfo'da yatay hacimlerde yükselen iki katlı villaların içinde, her yaşam alanı sahibinin kullanımına tahsis edilen geniş bahçesi ile dünya standartlarında, filtrasyon ve hijyen teknolojisine sahip yüzme havuzu yer alıyor.

Sevdiklerinizle Ege'nin güneşi ve rüzgarında bahçe sefası, havuz keyfi bambaşka mutluluklar yaşatacak.























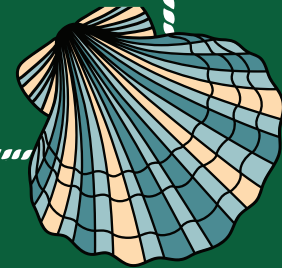


  
Casa GOLFO  
GÜMÜŐLÜK

## Hizmetin standartları size özel

Casa Golfo'da otoparklarınız yaşam alanlarınızın hemen kapısında,  
3 araca kadar rahatlıkla kullanabileceğiniz kadar da geniş.

Profesyonel site yönetimiyle çöp toplamadan, ortak kullanım alanlarının bakım ve temizliğine kadar herşey 4 mevsim düzenli olarak yapılacak.























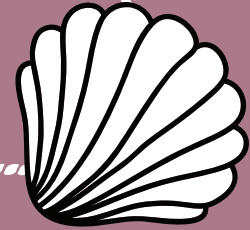


  
casa GOLFO  
GÜMÜŞLÜK

## Güvenli bir yaşam... Bin keyif, bin mutluluk

Casa Golfo'da site çevresi güvenlik hattıyla çevrili, üstelik 7/24 hem güvenlik hem de kameraların gözetimi altında.

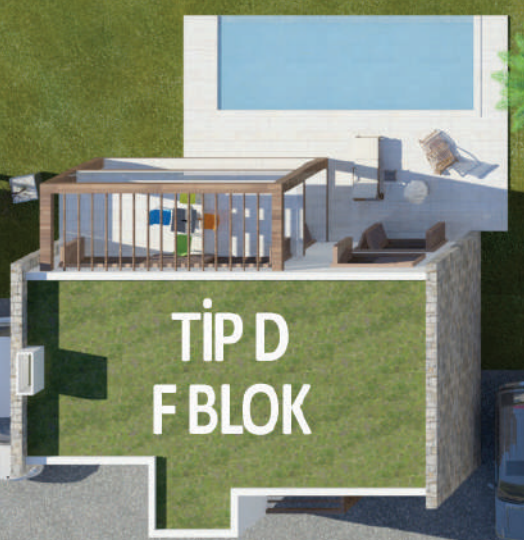
Siteye girişler ise güvenlik noktasından yapılıyor. İçiniz rahat olsun; can ve mal güvenliğinizi maksimum güvenlik ilkeleriyle koruyoruz...















TIP B  
P BLOK

TIP B  
O BLOK

TIP D  
N BLOK

TIP A  
K BLOK

TIP A  
L BLOK

TIP C  
M BLOK

TIP A  
D BLOK

TIP A  
C BLOK

TIP C  
B BLOK

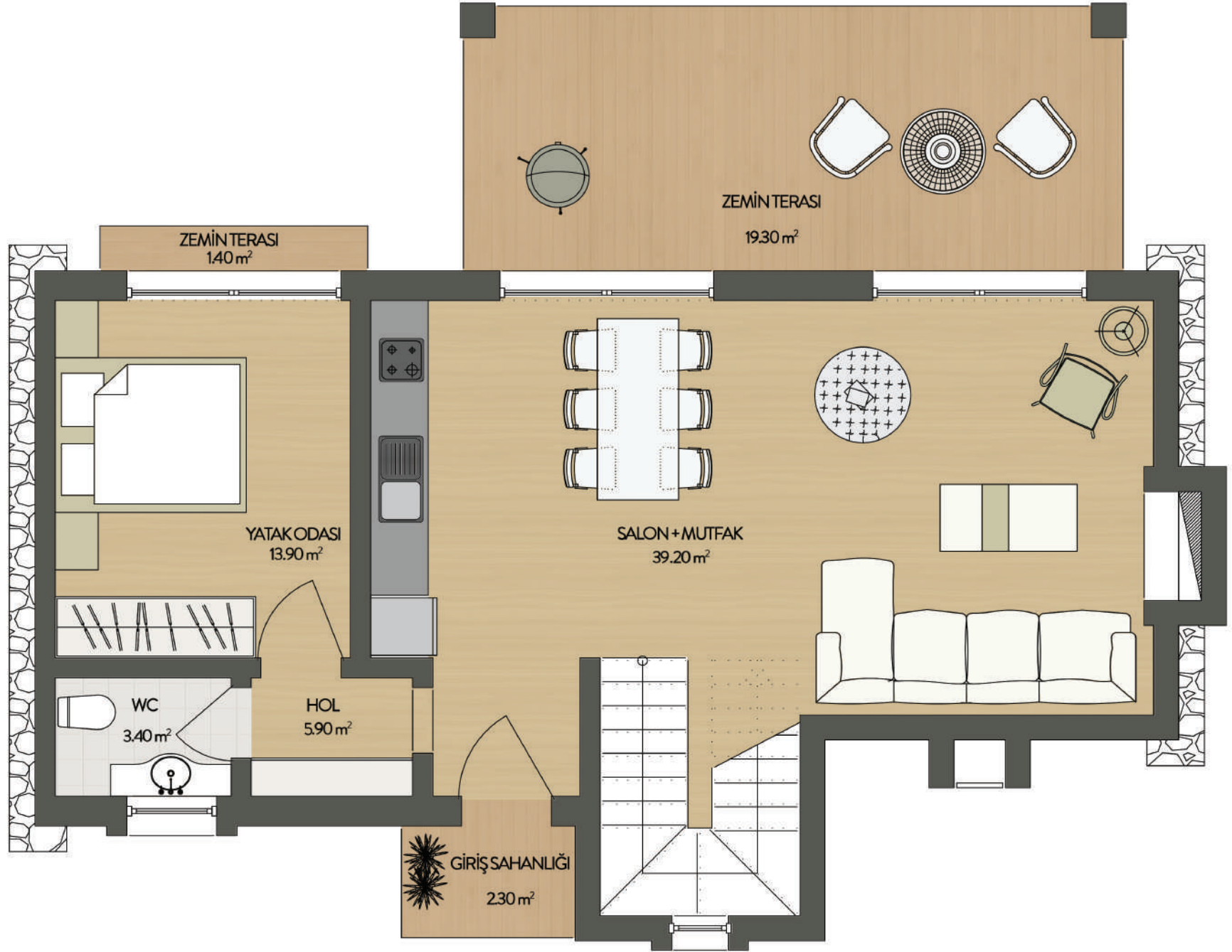
TIP C  
A BLOK



### A TİPİ VİLLA ZEMİN KAT PLANI

4+1

• SALON+MUTFAK	39.20m <sup>2</sup>
• YATAK ODASI	13.90 m <sup>2</sup>
• WC	3.40 m <sup>2</sup>
• HOL	5.90 m <sup>2</sup>
• MERDİVEN	6.60 m <sup>2</sup>
• ZEMİN TERASI	19.30 m <sup>2</sup>
• ZEMİN TERASI	1.40 m <sup>2</sup>
• GİRİŞ SAHANLIĞI	2.30 m <sup>2</sup>
TOPLAM	92.00 m <sup>2</sup>
• YÜZME HAVUZU	24.00 m <sup>2</sup>

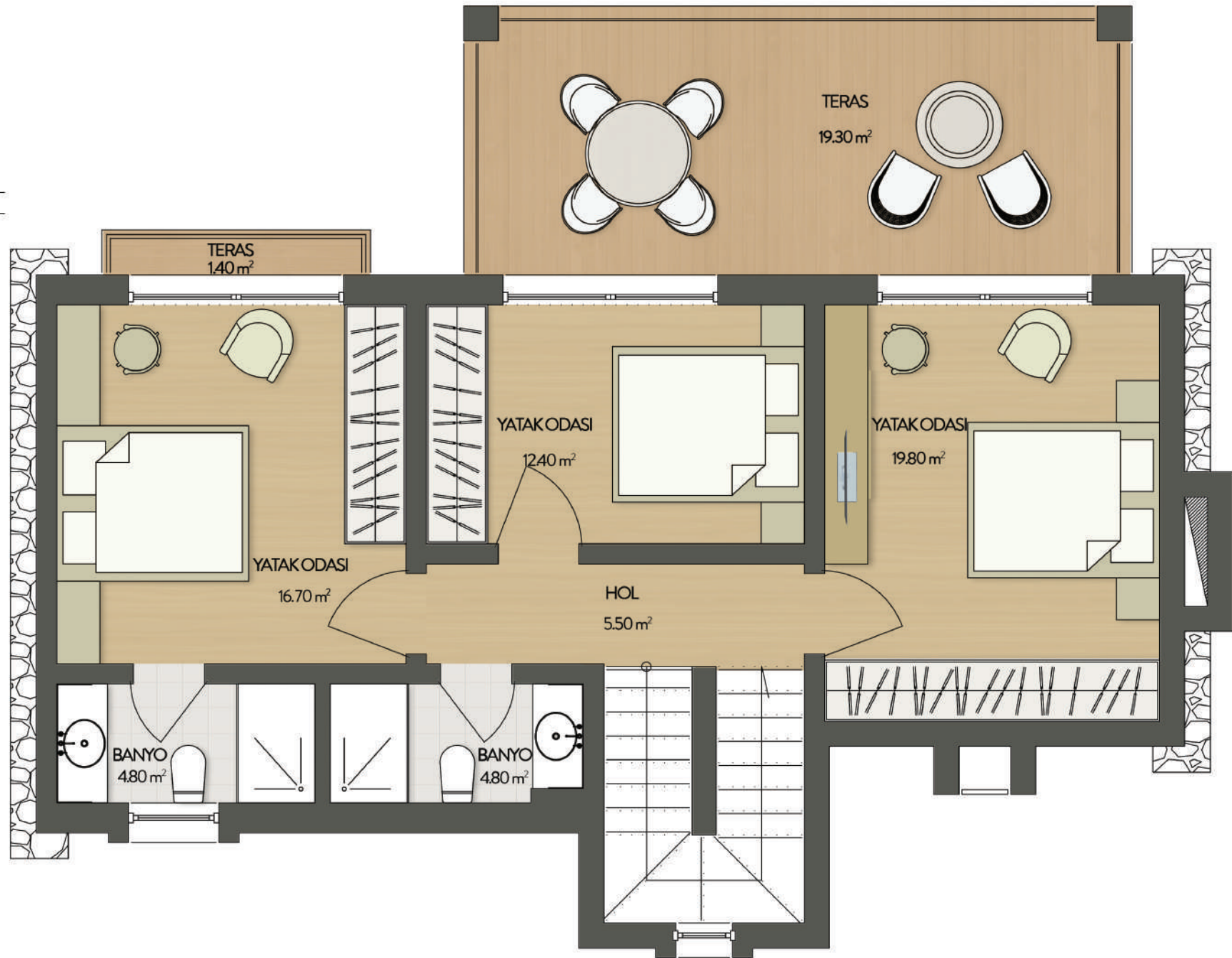




A TIPI VILLA 1.KAT PLANI

4+1

• YATAK ODASI	19.80 m <sup>2</sup>
• YATAK ODASI	12.40 m <sup>2</sup>
• YATAK ODASI	16.70 m <sup>2</sup>
• BANYO	4.80 m <sup>2</sup>
• BANYO	4.80 m <sup>2</sup>
• HOL	5.50 m <sup>2</sup>
• MERDİVEN	7.30 m <sup>2</sup>
• TERAS	19.30 m <sup>2</sup>
• TERAS	1.40 m <sup>2</sup>
TOPLAM	92.00 m <sup>2</sup>





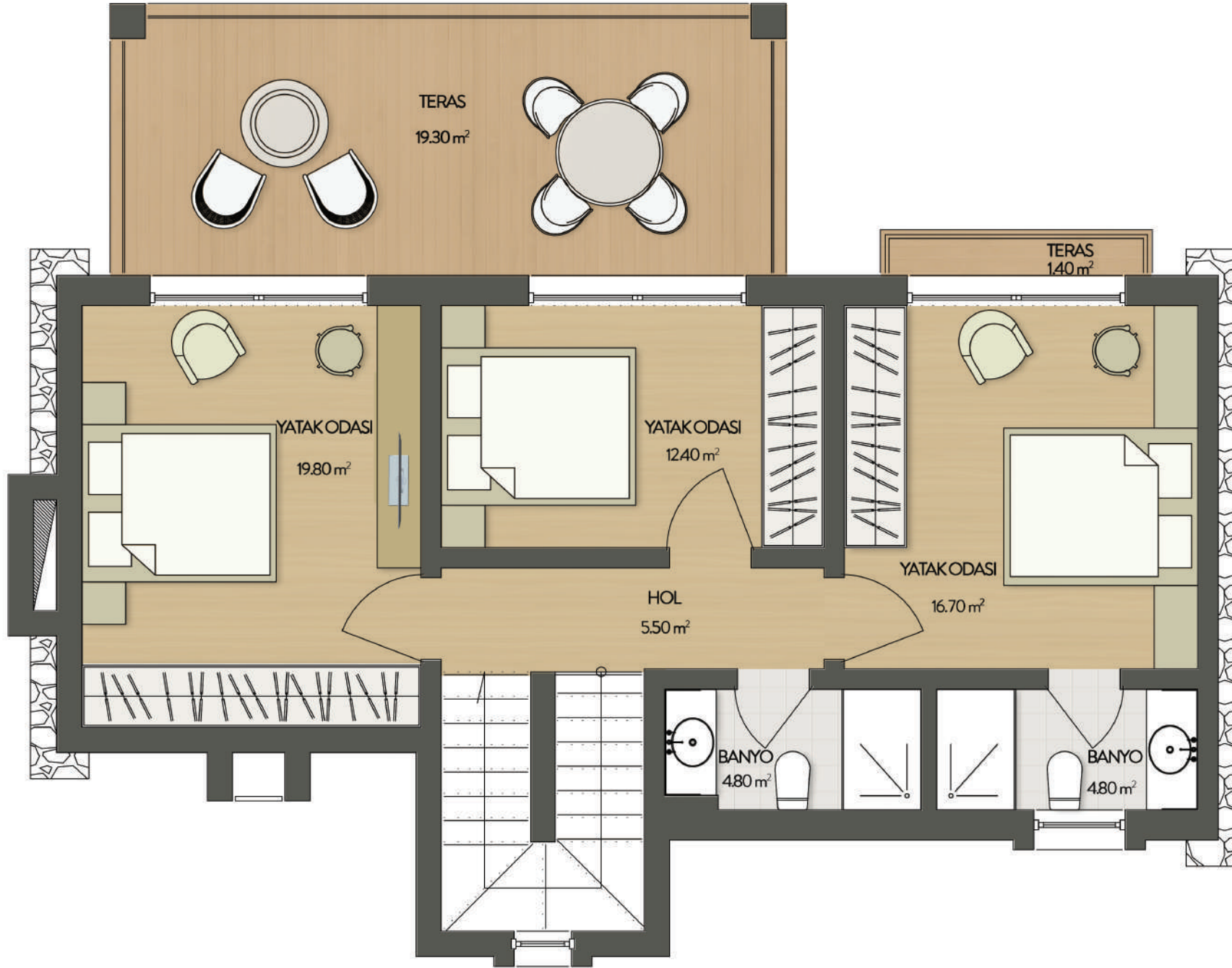




### B TİPİ VİLLA 1.KAT PLANI

4+1

• YATAK ODASI	19.80 m <sup>2</sup>
• YATAK ODASI	12.40 m <sup>2</sup>
• YATAK ODASI	16.70 m <sup>2</sup>
• BANYO	4.80 m <sup>2</sup>
• BANYO	4.80 m <sup>2</sup>
• HOL	5.50 m <sup>2</sup>
• MERDİVEN	7.30 m <sup>2</sup>
• TERAS	19.30 m <sup>2</sup>
• TERAS	1.40 m <sup>2</sup>
<b>TOPLAM</b>	<b>92.00 m<sup>2</sup></b>



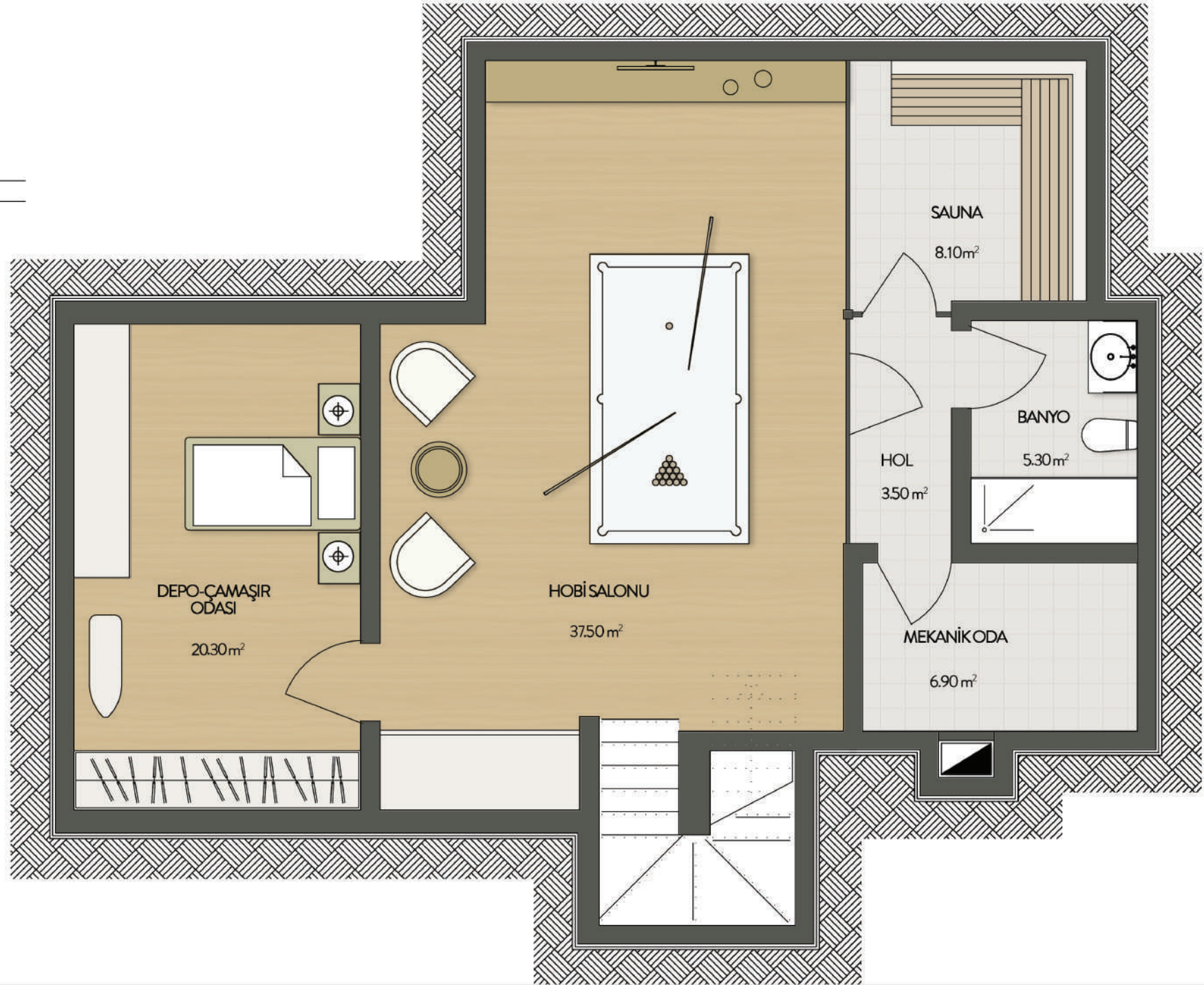


C TİPİ VİLLA BODRUM KAT PLANI

5+2

- HOBİ SALONU 37.50 m<sup>2</sup>
- ÇAMAŞIR ODASI 20.30 m<sup>2</sup>
- SAUNA 8.10 m<sup>2</sup>
- BANYO 5.30 m<sup>2</sup>
- MEKANİK ODA 6.90 m<sup>2</sup>
- HOL 3.50 m<sup>2</sup>
- MERDİVEN 6.00 m<sup>2</sup>

TOPLAM 87.70 m<sup>2</sup>

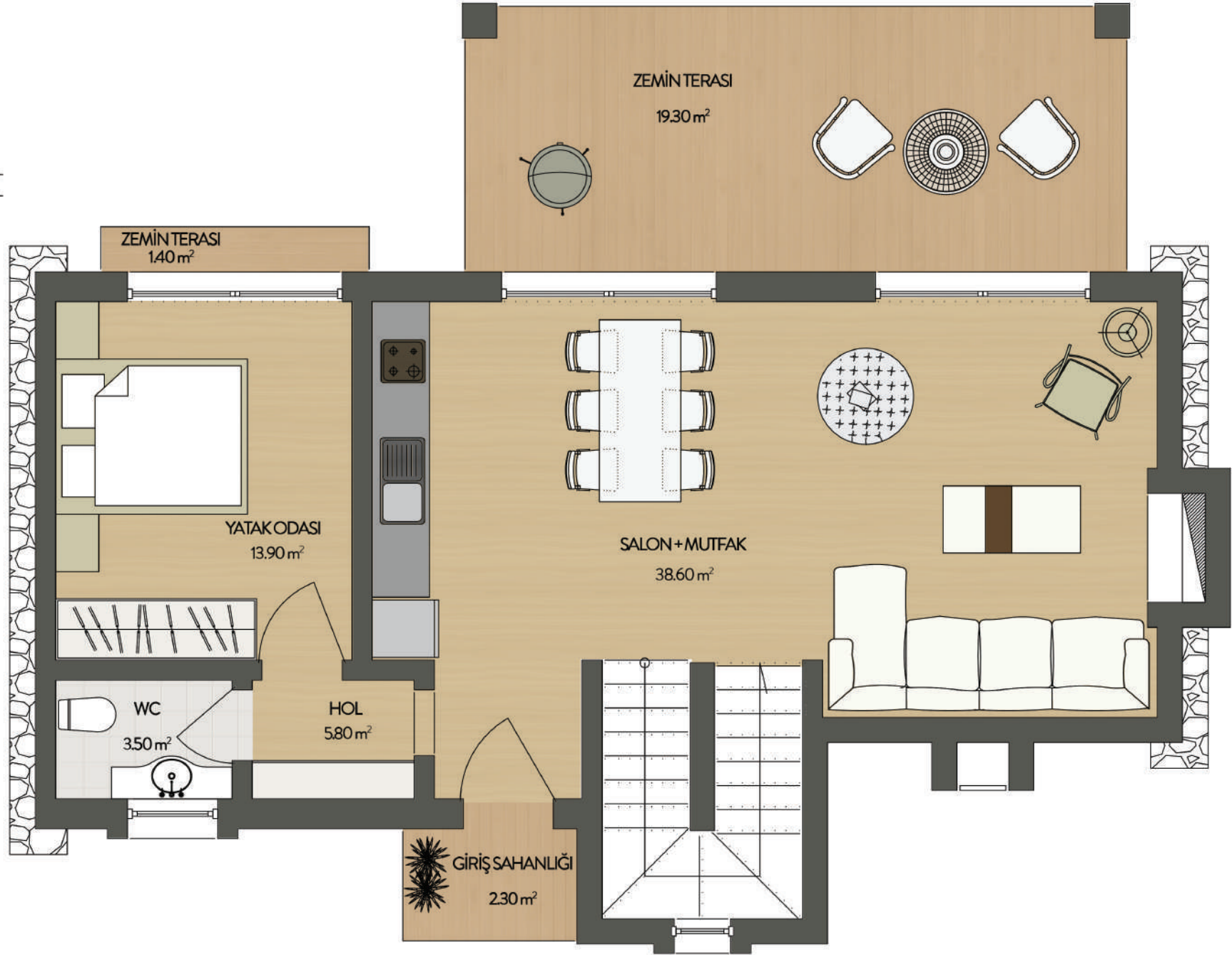




### C TİPİ VİLLA ZEMİN KAT PLANI

5+2

• SALON+MUTFAK	38.60 m <sup>2</sup>
• YATAK ODASI	13.90 m <sup>2</sup>
• WC	3.50 m <sup>2</sup>
• HOL	5.80 m <sup>2</sup>
• MERDİVEN	7.30 m <sup>2</sup>
• ZEMİN TERASI	19.30 m <sup>2</sup>
• ZEMİN TERASI	1.40 m <sup>2</sup>
• GİRİŞ SAHANLIĞI	2.30 m <sup>2</sup>
TOPLAM	92.10 m <sup>2</sup>
• YÜZME HAVUZU	24.00 m <sup>2</sup>



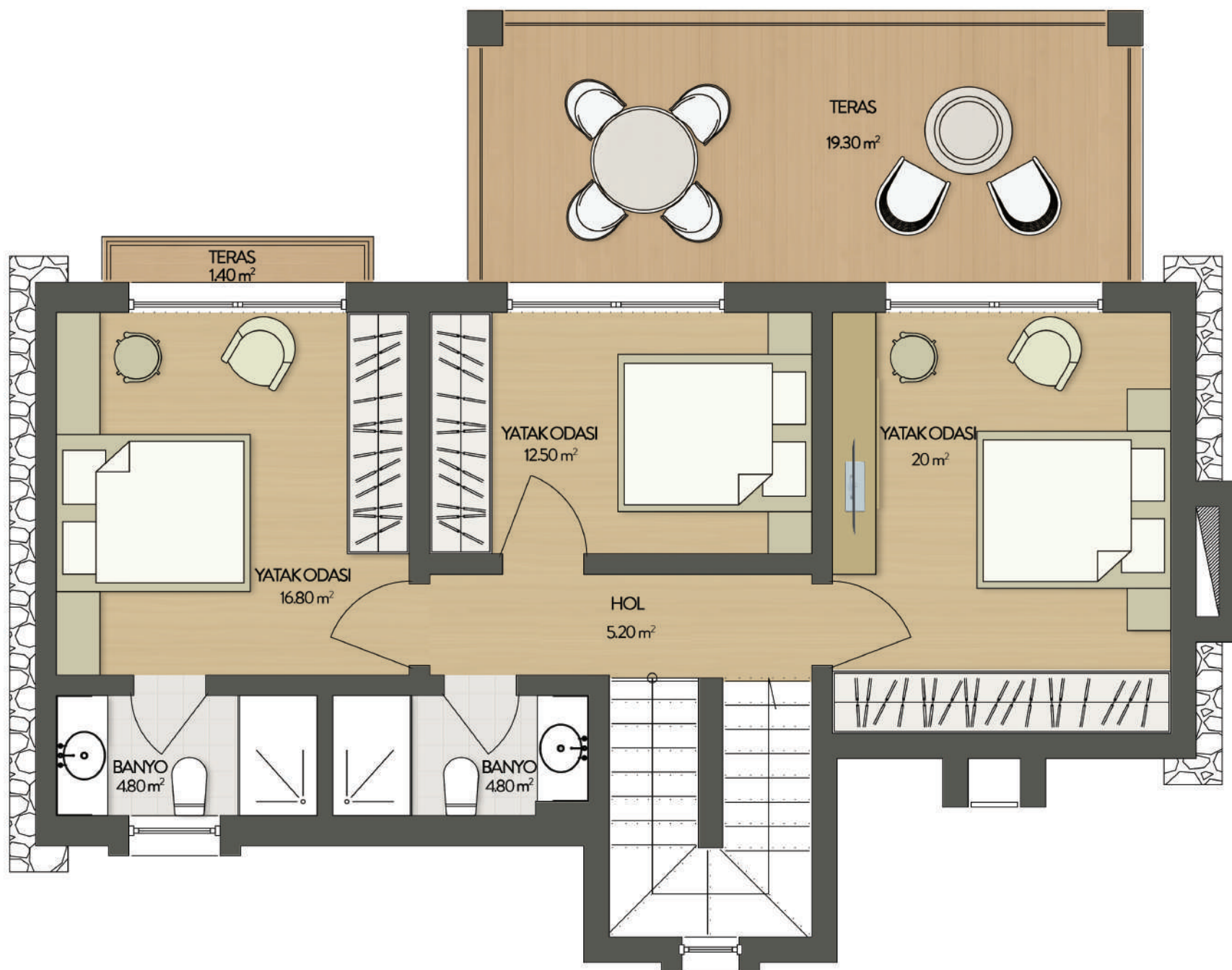


C TIPI VILLA 1.KAT PLANI

5+2

- YATAK ODASI 20.00 m<sup>2</sup>
- YATAK ODASI 12.50 m<sup>2</sup>
- YATAK ODASI 16.80 m<sup>2</sup>
- BANYO 4.80 m<sup>2</sup>
- BANYO 4.80 m<sup>2</sup>
- HOL 5.20 m<sup>2</sup>
- MERDİVEN 7.30 m<sup>2</sup>
- TERAS 19.30 m<sup>2</sup>
- TERAS 1.40 m<sup>2</sup>

TOPLAM 92.10 m<sup>2</sup>







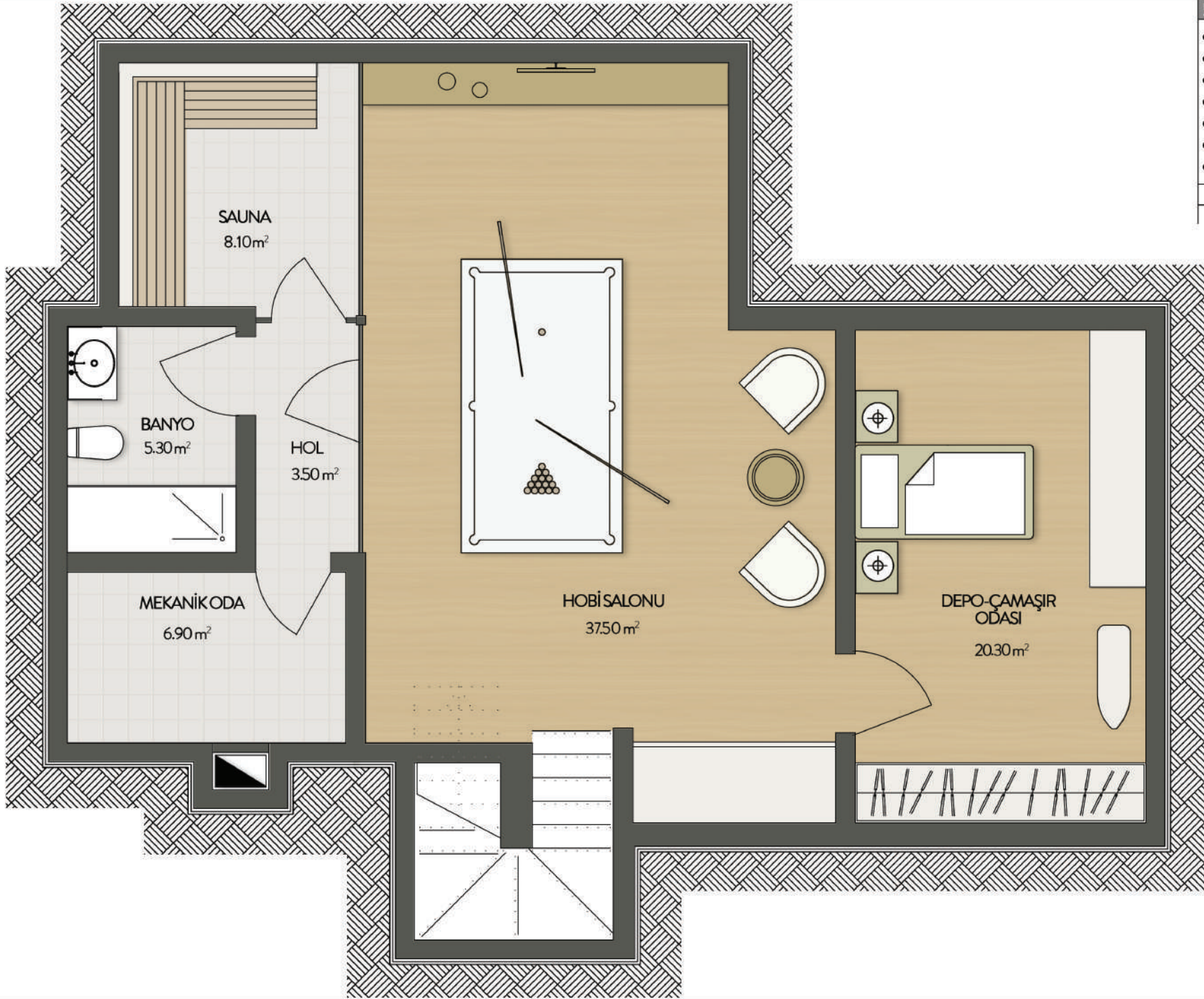


D TİPİ VİLLA BODRUM KAT PLANI

5+2

- HOBİ SALONU 37.50 m<sup>2</sup>
- ÇAMAŞIR ODASI 20.30 m<sup>2</sup>
- SAUNA 8.10 m<sup>2</sup>
- BANYO 5.30 m<sup>2</sup>
- MEKANİK ODA 6.90 m<sup>2</sup>
- HOL 3.50 m<sup>2</sup>
- MERDİVEN 6.00 m<sup>2</sup>

TOPLAM 87.70 m<sup>2</sup>





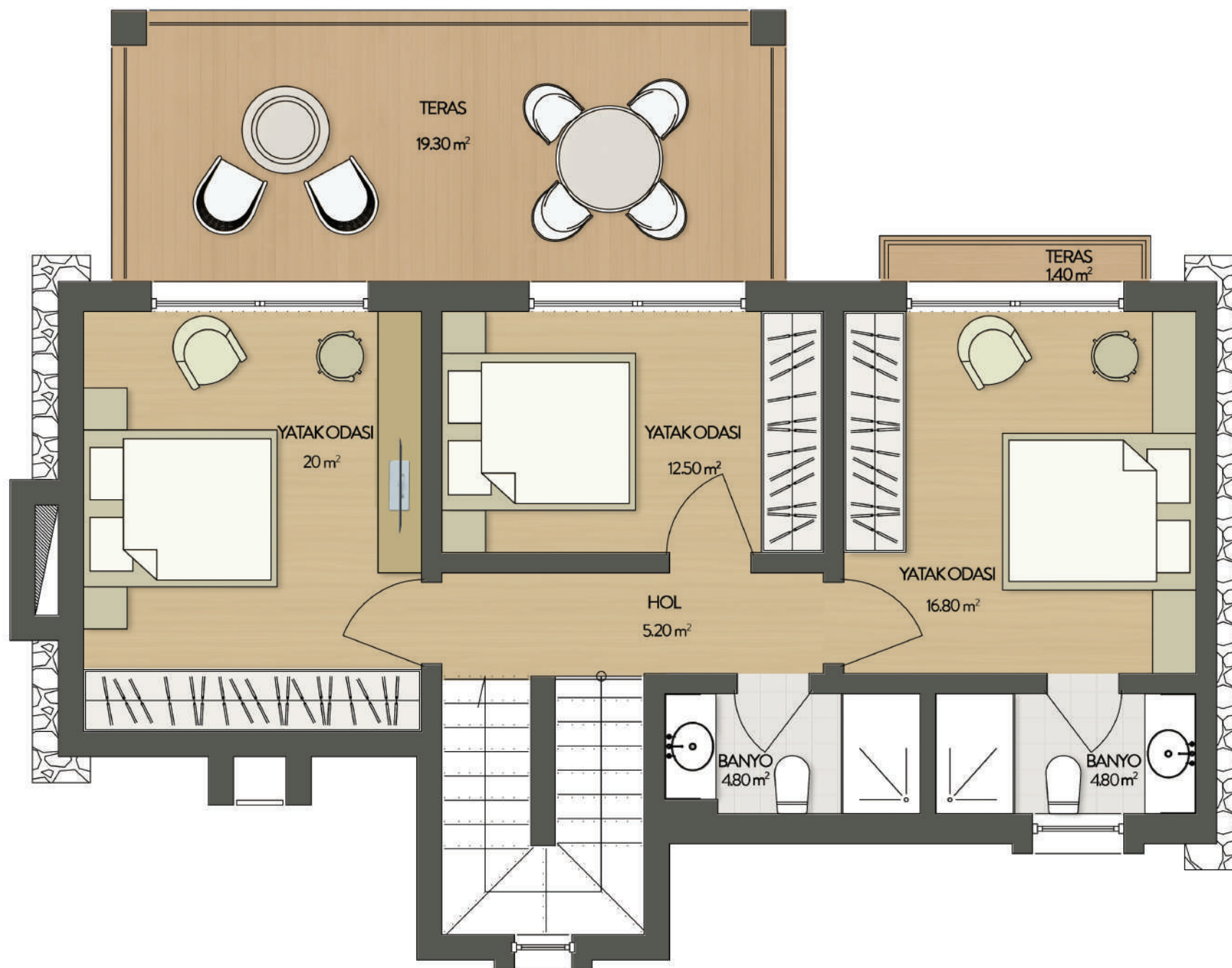
## D TİPİ VİLLA ZEMİN KAT PLANI

5+2

• SALON+MUTFAK	38.60 m <sup>2</sup>
• YATAK ODASI	13.90 m <sup>2</sup>
• WC	3.50 m <sup>2</sup>
• HOL	5.80 m <sup>2</sup>
• MERDİVEN	7.30 m <sup>2</sup>
• ZEMİN TERASI	19.30 m <sup>2</sup>
• ZEMİN TERASI	1.40 m <sup>2</sup>
• GİRİŞ SAHANLIĞI	2.30 m <sup>2</sup>
TOPLAM	92.10 m <sup>2</sup>
• YÜZME HAVUZU	24.00 m <sup>2</sup>







**D TIPI VILLA 1.KAT PLANI**

5+2

- YATAK ODASI 20.00 m<sup>2</sup>
- YATAK ODASI 12.50 m<sup>2</sup>
- YATAK ODASI 16.80 m<sup>2</sup>
- BANYO 4.80 m<sup>2</sup>
- BANYO 4.80 m<sup>2</sup>
- HOL 5.20 m<sup>2</sup>
- MERDİVEN 7.30 m<sup>2</sup>
- TERAS 19.30 m<sup>2</sup>
- TERAS 1.40 m<sup>2</sup>

**TOPLAM 92.10 m<sup>2</sup>**





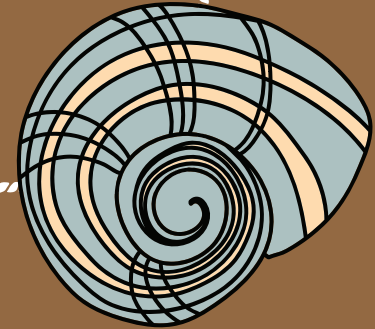


  
casa GOLFO  
GÜMÜŞLÜK

## Prestijli yaşam alanlarında 22 yıldır Tanyapı'nın imzası var

Casa Golfo; 22 yıldır yapı sektöründe faaliyet gösteren, çok sayıda projede imzası olan Tanyapı güvencesiyle yaşama armağan ediliyor. İnşaa ettiğimiz tüm yapılara hep değer kattık, gününde ve söz verdiğimiz standartlarda teslim ettik.

Genel merkezi Bursa'da bulunan şirketimizin prestijli referansları arasına şimdi de Casa Golfo'yu ekliyoruz.





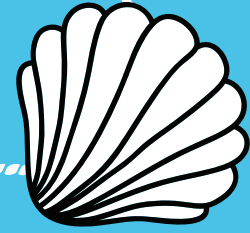




  
Casa GOLFO  
GÜMÜŞLÜK

## Casa Golfo nerede?

Bodrum Gümüşlük'ün en özel lokasyonlarından biri olan Koyunbaba'da projelendirilen Casa Golfo, Ege Denizi'ne hakim panoraması, yeşili ve doğal güzellikleriyle benzersiz bir konuma sahip.









  
**casa GOLFO**  
**GÜMÜŞLÜK**  
  
Koyunbaba


  
Gümüşlük

  
Geriş


  
Yalıkavak

  
Gökçebel

  
Dağbelen

  
Yakaköy

  
Dereköy

  
Gündoğan

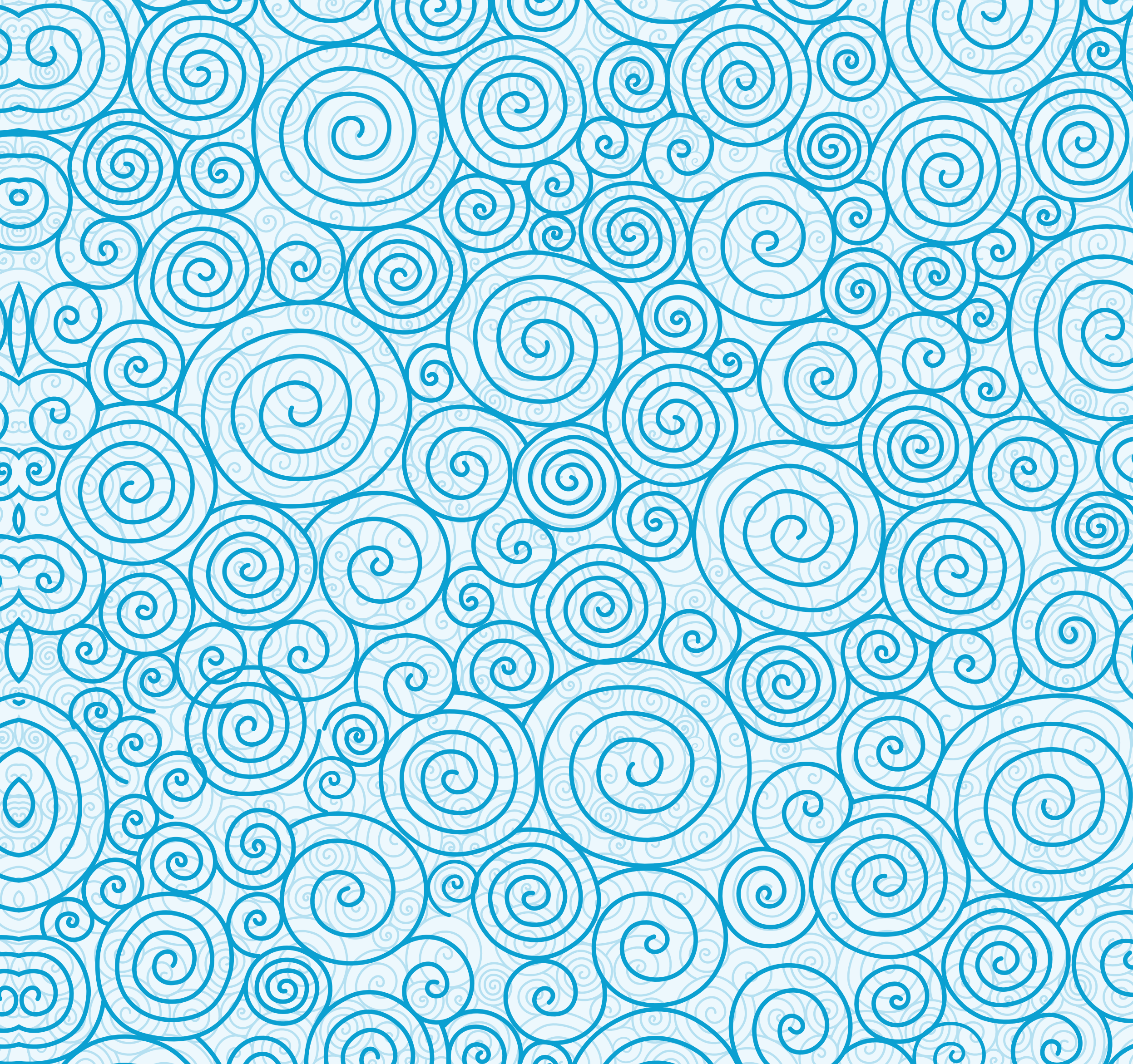
  
Göltürkbükü

  
Bitez













Casa GOLFO  
GÜMÜŞLÜK